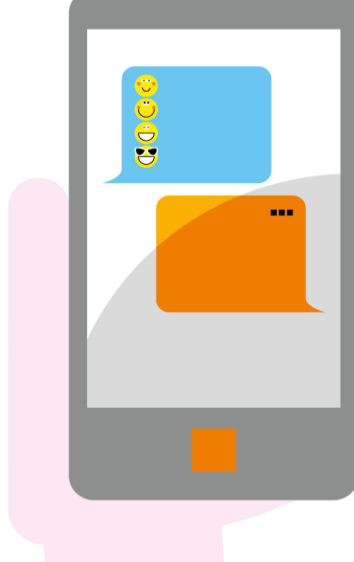




Mieux gérer vos dommages réseaux



Dédiée aux collectivités locales



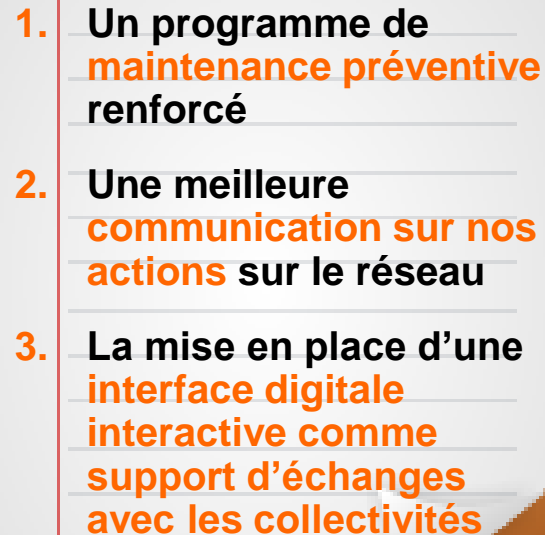
Orange aux côtés des collectivités locales pour la qualité de service du réseau

- Orange s'est engagé auprès de l'ARCEP (courrier de Stéphane RICHARD) sur la mise en place d'un **programme d'amélioration moyen terme de la QS de notre réseau**

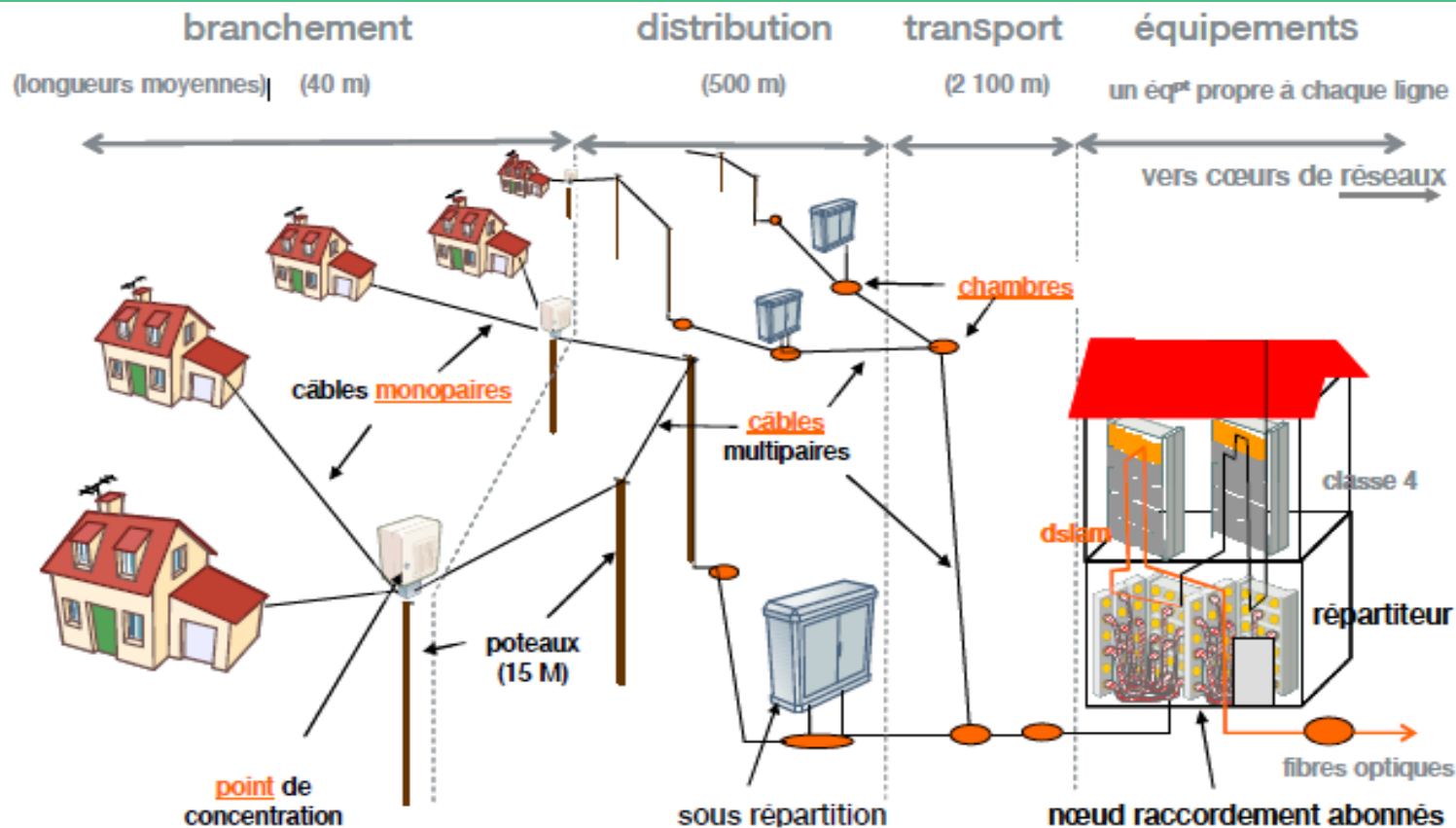


Orange aux côtés des collectivités locales pour la qualité de service du réseau

- La qualité de service du réseau proposée aux **collectivités** repose sur cet engagement fort, conforme aux recommandations de l'ARCEP :

- 
1. Un programme de **maintenance préventive renforcé**
 2. Une meilleure **communication sur nos actions** sur le réseau
 3. La mise en place d'une **interface digitale interactive** comme support d'échanges avec les collectivités

Rappel sur la boucle locale Orange



Qu'appelle-t-on « dommages au réseau » ?

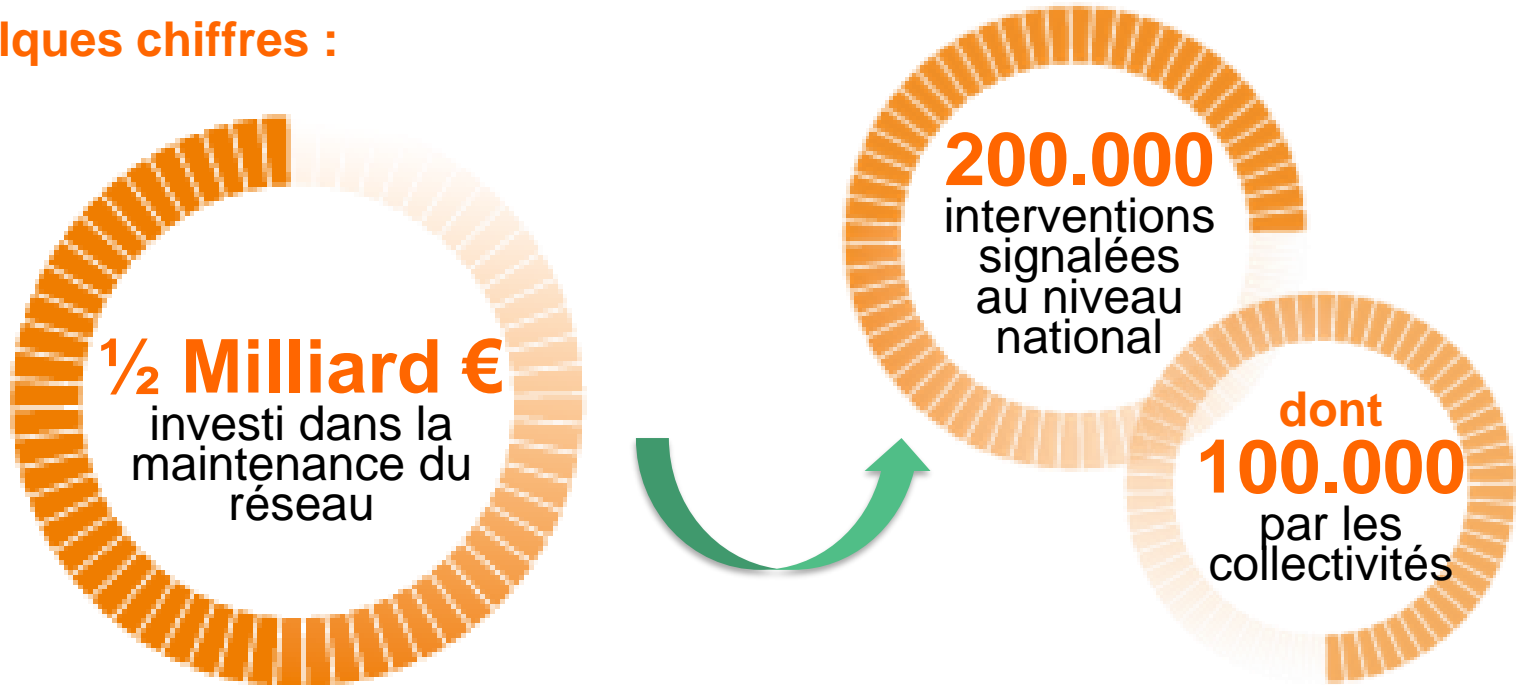
➤ Définition :

- Un incident qui concerne une ressource physique : poteau, câble, trappe, armoire... et pour lequel il n'y a pas, au départ, de client coupé connu
- Sur le réseau public
- Pour lequel le déposant (client Orange ou non) ne peut pas communiquer de N° de téléphone lié au dérangement
- Avec une criticité de danger variable



Qu'appelle-t-on « dommages au réseau » ?

➤ Quelques chiffres :



La réponse aux attentes **des collectivités locales**

➤ **Orange renforce son engagement avec un nouvel outil Digital visant à :**

- Faciliter la dépose des signalisations avec un outil disponible 24h/24 et 7j/7
- Améliorer la réactivité dans le traitement des signalisations
- Avoir la confirmation de leur bonne prise en compte (SMS/Mail)
- Obtenir de l'information sur l'état d'avancement jusqu'au rétablissement
- Mieux prendre en compte les situations dangereuses

A green speech bubble containing the text "Signal Réseaux".

**Signal
Réseaux**

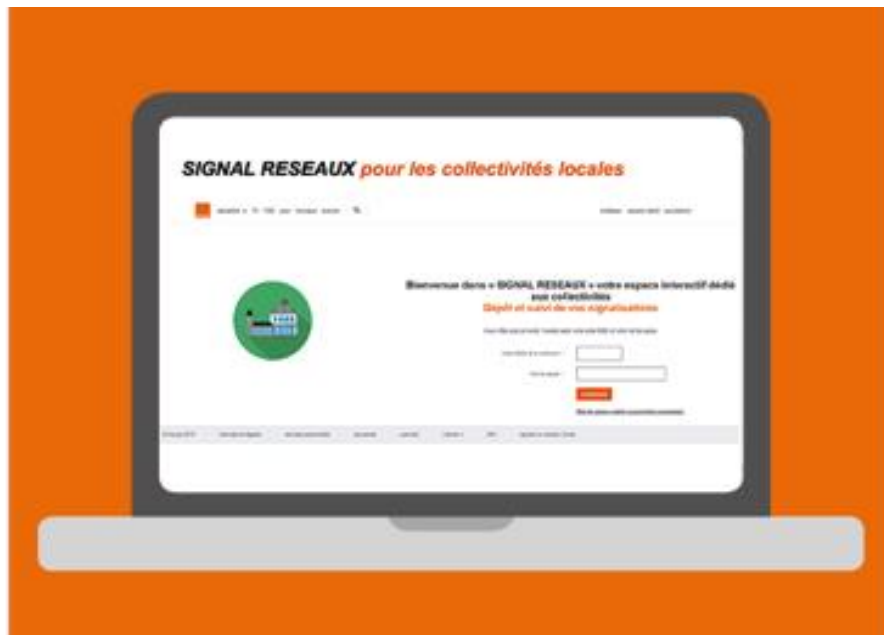
Signal Réseaux : les plus pour les collectivités

- **Application dédiée aux** Collectivités Locales
- **Ergonomie simple, agréable et moderne** (icônes, carto, etc.)
- **Sécurisation par code INSEE et mot de passe** à la main des Collectivités
- **Personnalisation sur la commune**, voire le département (ATD) pour la saisie
- **La quasi-totalité des champs** est pré-saisie
- **Pas de saisie de « Capcha »** en fin de signalisation
- **Accès au suivi de l'avancement des signalisations** sur la commune concernée
- **Visibilité de l'historique de** toutes les signalisations sur 1 an
- **Possibilité d'exportation sous forme de fichier Excel**

Signal
Réseaux

Interface digitale simple et intuitive...

Dédiée aux collectivités locales



...démonstration



Merci !

